



## Svenska Arketypinitiativ Swedish Archetype Initiatives

19 maj 2008  
Seminar om genbrug af data, sundhedsfagligt indhold og arketyper  
Helen Broberg, Region Skåne, Sverige.



## Helen Broberg

Region Skåne, Lund  
Avdelningen för Informatik och arkitektur

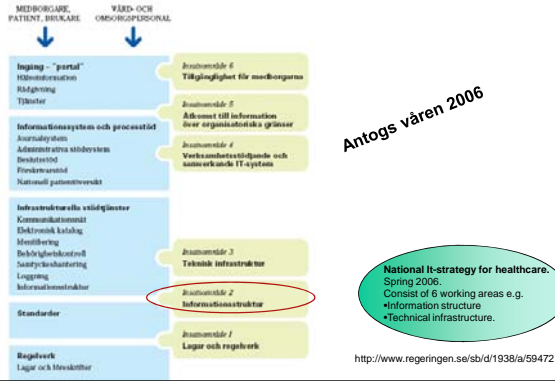
Informationsstruktursansvarig i Region Skåne  
Deltagare i TIS

Deltagit i standardisering av hälsoinformatik > 10 år

Helen.broberg@skane.se



## Nationell IT-strategi för vård- och omsorg



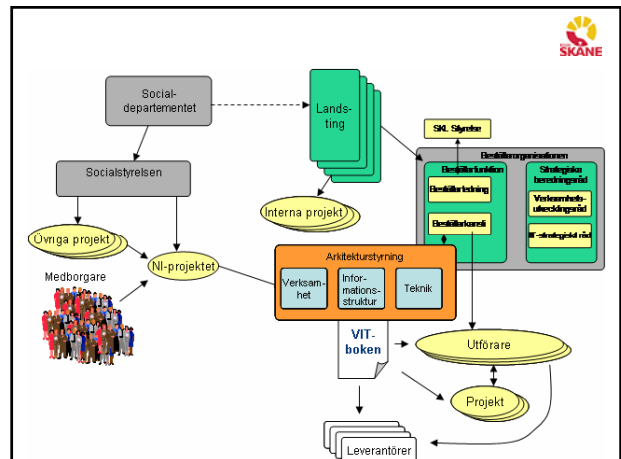
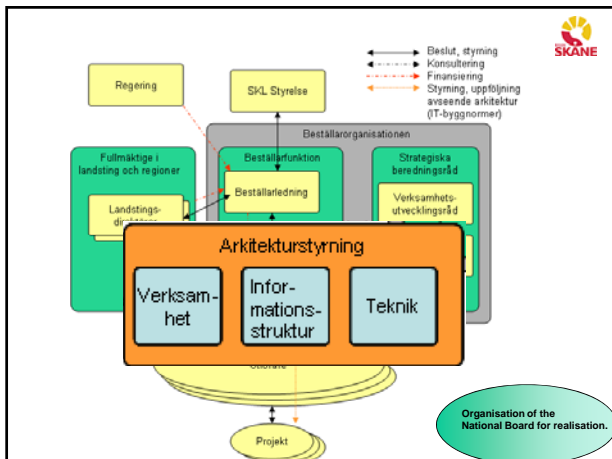
## Nationell handlingsplan

Årlig handlingsplan för att uppfylla IT-strategin.  
Beställarfunktion för att genomföra handlingsplanen.

### Gemensam informationsstruktur/begrepp och termer

Nationell Informationsstruktur (NI)      Socialstyrelsen  
Tillämpad Informationsstruktur (TIS)      Arkitekturledningen  
Klinisk terminologi/SNOMED              Socialstyrelsen

Yearly national roadmap to implement the IT-strategy. National Board for realisation.







## V-TIM nästa steg

Under juni 2008

- Anpassa V-TIM till standard
  - EN13606
  - Arketyper -AM
  - OpenEHR -RM
- "utgångspunkt" för arketyper
  - Iakttagelse (Observation), Bedömt tillstånd (Evaluation) och Åtgärd (Action) finns

Next step V-TIM  
Harmonise against  
EN13606 and archetypes (OpenEHR)



## Nationella projekt – EN13606

NPÖ – Nationell Patient Översikt (mars 2008 – mars 2009)

EN13606-1 för kommunikation

- 10 Identifierade informationsmängder
- Vård- och omsorgstagare (Patient)
  - Diagnos
  - Undersökningsresultat
  - Vård- och omsorgstjänst
  - Vård- och omsorgsdokument (speciellt Epikris)
  - Läkemedel
  - Uppmärksamhetssignal
  - Vård- och omsorgskontakt
  - Vård- och omsorgsplan
  - Funktionstillstånd

National project -National Patient Summary  
March 2008-march 2009  
EN13606 communication



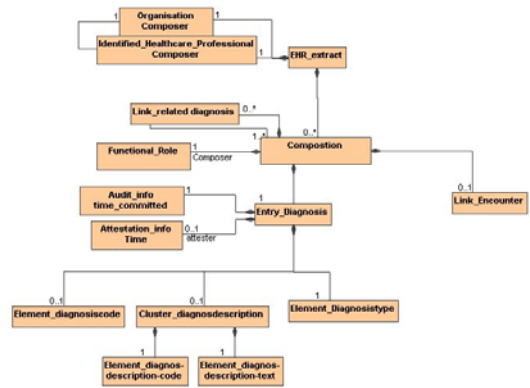
## V-modeller -> EN13606



This modell shows the information that the users would like to see in the "NPÖ"



## V-modeller -> EN13606



## Kvalitetsregister (IFK 2)

Planering pågår:

- Start hösten 2008
- Skall använda Arketyper/Template
  - Verktögsstöd
  - Bibliotek
  - Förvaltning
  - Metod
- Ett kvalitetsregister är utsedd som pilot

National project -Quality registry  
Start autumn 2008  
Archetype/template



## Projekt i Region Skåne

Standardvårdplan

- Del i nationella Snomed-projektet (Socialstyrelsen)
- Arketyper

POC- IVA

- Proof-of-concept av Microsoft CHF
- EN13606 för kommunikation
- Arketyper för "Avstå/avbryta behandling"

Regional project  
•POC-IVA  
•Standard careplan (Part of the  
national Snomed-project)  
Use EN13606 and  
Archetype/template



Sveask Skåning  
SIR  
Svenska intensivvårdsregistret

**Svenska intensivvårdsregistret – SIR** Sif 9.0a.0.0

5) **Behandlingsstrategi**

- Inga begränsningar (ej möjlig om inte tidigare beslut finns) } *enval*
- Behandlingsbegränsning

Om Inga begränsningar väljs så avslutas registreringen här!

6) **Beslutsgrund**

- Autonomi (patientens vilja)
- Akuta sjukdomens dåliga prognos
- Kroniska sjukdomens dåliga prognos
- Tempusvikt

} *flerval minst ett val*

7) **Svikande organsystem**

- Cirkulation
- Andning
- Neurologi
- GI-kanalen
- Njurar
- Lever
- Hematologi/kogulation

} *flerval – minst ett val*

8) **Avstå medicinsk behandling på IVA**

- Invasiv ventilatorbehandling
- Noninvasiv ventilatorbehandling

### Arketypen Avstå/avbryta behandling

- > Vad finns redan i referensmodellen?
  - > Identitet för patienten och vårdgivaren
  - > Datum och klockslag
- > Vad säger referensmodellen (openEHR)?
  - > Bedömning (Evaluation)
  - > data och protocol
  - > Direktiv – Grund – Beslutsprocess

```

CAPE_ENTRY
protocol[0..1]: ITEM_STRUCTURE
guideline_id[0..1]: OBJECT_REF
  
```

```

EVALUATION
data[1]:
ITEM_STRUCTURE
  
```


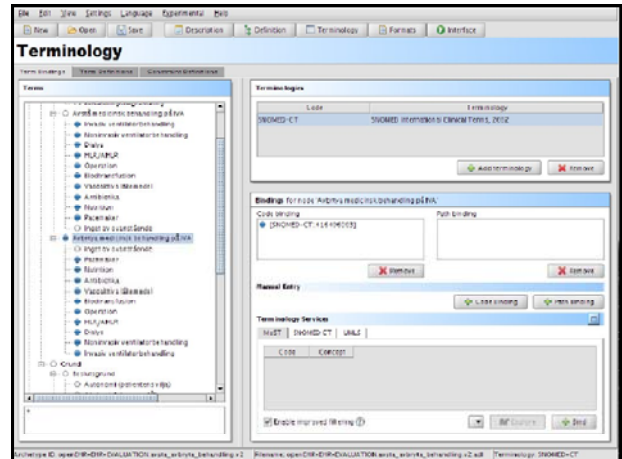
### Arketyp : Avbryta/avstå behandling

**data**

- ⊖ Direktiv
  - ..a Behandlingsstrategi
  - ..a Avstå medicinsk behandling på IVA
  - ..a Avbryta medicinsk behandling på IVA
- ⊖ Grund
  - ..a Beslutsgrund
  - ..a Sviktande organsystem

**protocol**

- ⊖ Samrådsprocess
  - ..a Intensivvårdsansvarig läkare har samrått med
  - ..a Beslut har tagits av intensivvårdsansvarig läkare

The screenshot shows a 'Terminology' application window. On the left is a tree view of terms, with 'Avstå medicinsk behandling på IVA' selected. The right pane shows details for the selected term, including its code (SHOMED-CT:414100103), a binding to a guideline, and a manual entry section.

### Frågor?

